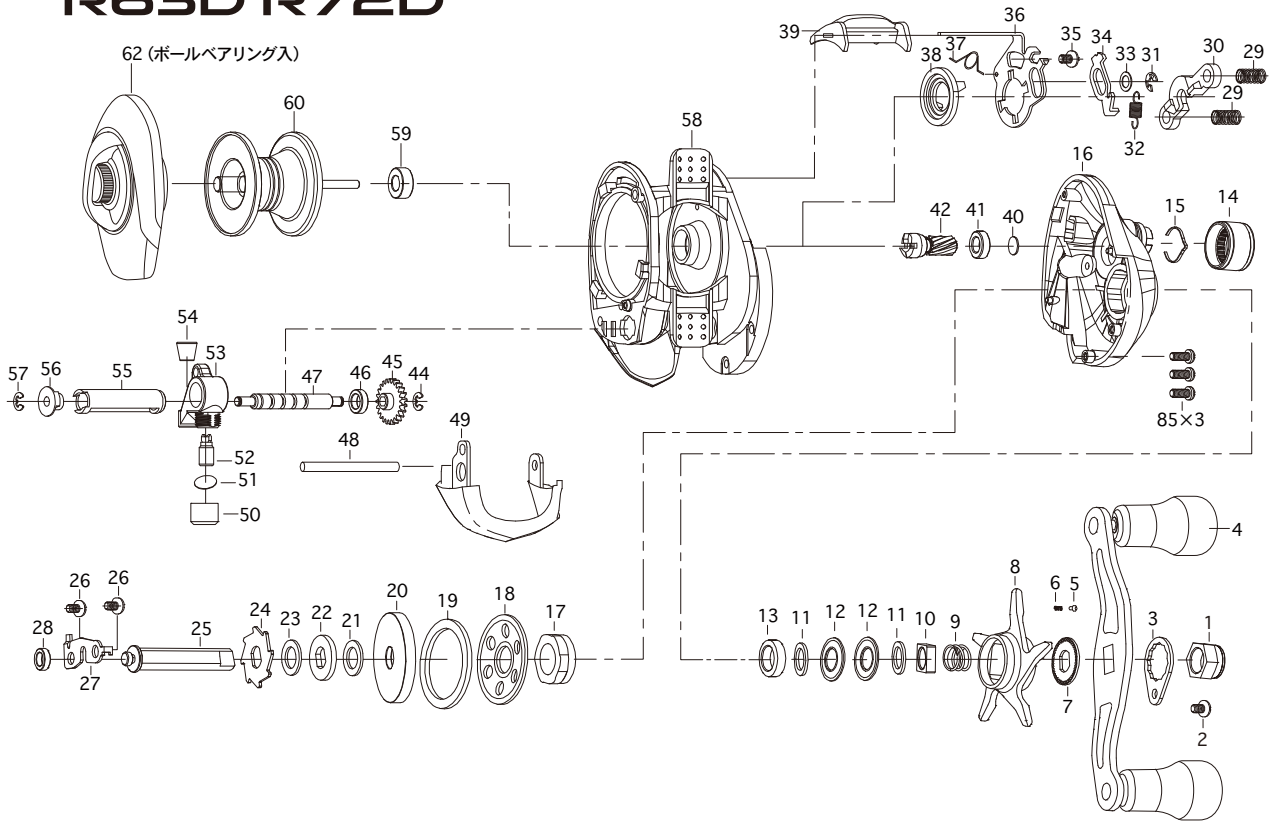


VALTOM

BC-S2

【パーツリスト】

R63D R72D



No	パーツ名	No	パーツ名	No	パーツ名	No	パーツ名
1	ハンドルナット	17	ワンウェイクラッチ	33	リテーナーワッシャー	50	レベルwindナット
2	ハンドルリテーナーネジ	18	キーワッシャー	34	クラッチリテーナー	51	パウルシム
3	ハンドルリテーナー	19	テフロンワッシャー	35	リテーナーネジ	52	レベルwindパウル
4	ハンドル組	20	ドライブギア	36	クラッチリテーナー	53	レベルwind組
5	ティックピン	21	ワッシャー	37	クラッチカムスプリング	54	リング
6	ティックスプリング	22	ギア	38	クラッチカム	55	リードスクリュー組
7	ワッシャー	23	シックワッシャー	39	サムバー	56	リードスクリューブッシング
8	スタードラグ	24	アンチリバースギア	40	ドラグボタンワッシャー	57	クリップ
9	スプリング	25	ギアシャフト	41	ボールベアリング	58	メインボディ
10	ナット	26	ネジ	42	ピニオンギア	59	ボールベアリング
11	ワッシャー	27	ギアシャフトプレート	44	クリップ	60	スプール組
12	スプリングワッシャー	28	ブッシング	45	レベルwindピニオン	62	左サイドカバー組
13	ボールベアリング	29	ヨークスプリング	46	ブッシング	85	ネジ
14	スプールテンションノブ	30	クラッチブロック	47	ワームシャフト		
15	ドラグボタンリテーナー	31	クリップ	48	ピラー		
16	右サイドカバー	32	リテーナースプリング	49	フード		

お取り扱いの注意事項

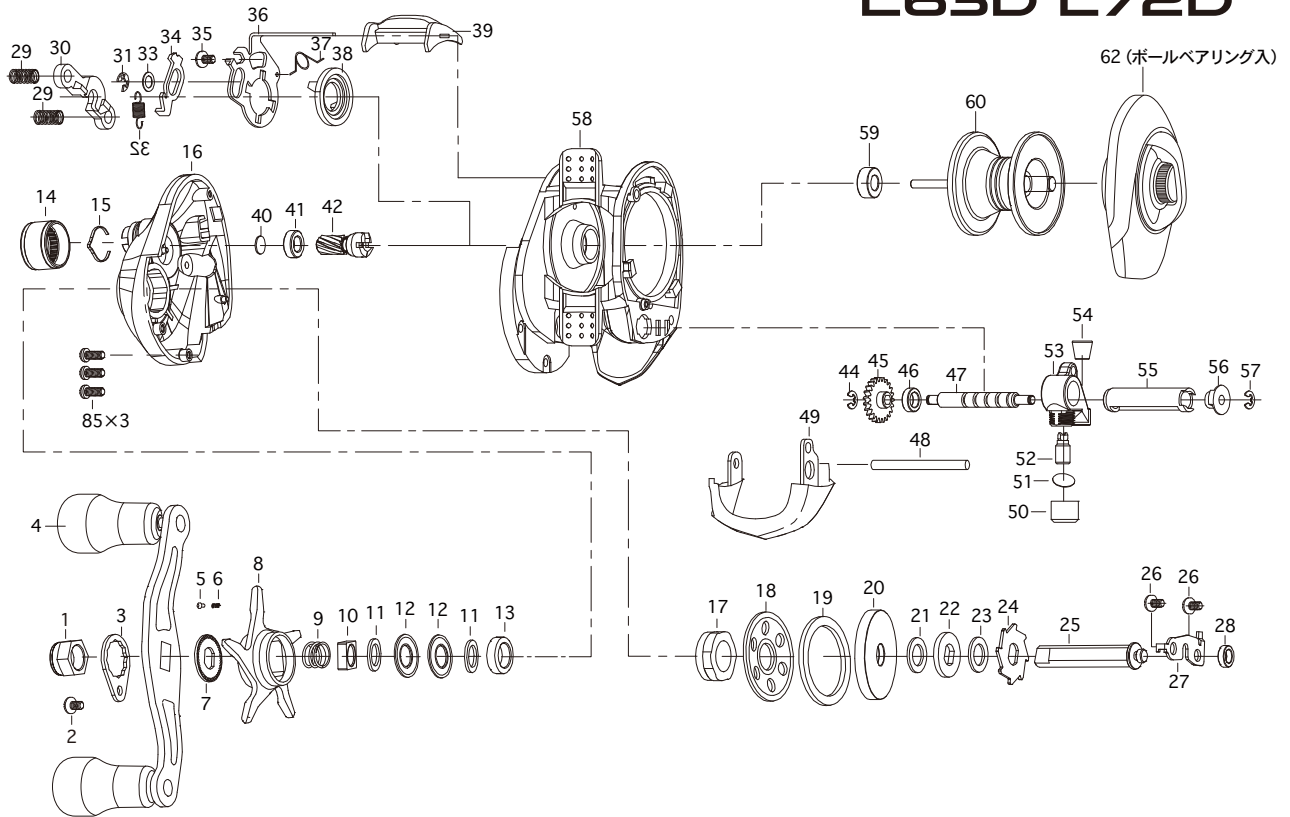
- 落としたり、強い衝撃を与えないように丁寧に取り扱い下さい。傷ついた塗装面や鍍金部分から腐食するおそれがあります。
- 使用後の付着したゴミ、汚れ等は真水に浸した柔らかい布でふき取り、十分に乾燥したあと通気性の良い場所で保管して下さい。
- このリールは防水構造ではありませんので水洗いはお避け下さい。内部に水が入り込み錆や故障の原因となるおそれがあります。
- 保管時はドラグを緩めた状態にして下さい。ドラグを絞めた状態で長期間保管するとドラグワッシャーが固着し、ドラグ性能が低下するおそれがあります。
- ドラグ部分にはオイルを注さないで下さい。ドラグ性能が著しく低下するおそれがあります。
- 変形や強度劣化、腐食の原因となりますので長期間保存される場合は高温、高湿な場所をお避け下さい。

VALTOM

BC-S2

【パーツリスト】

L63D L72D



No	パーツ名	No	パーツ名	No	パーツ名	No	パーツ名
1	ハンドルナット	17	ワンウェイクラッチ	33	リテーナーワッシャー	50	レベルwindナット
2	ハンドルリテーナーネジ	18	キーワッシャー	34	クラッチリテーナー	51	パウルシム
3	ハンドルリテーナー	19	テフロンワッシャー	35	リテーナーネジ	52	レベルwindパウル
4	ハンドル組	20	ドライブギア	36	クラッチリテーナー	53	レベルwind組
5	ティックピン	21	ワッシャー	37	クラッチカムスプリング	54	リング
6	ティックスプリング	22	ギア	38	クラッチカム	55	リードスクリュー組
7	ワッシャー	23	シックワッシャー	39	サムバー	56	リードスクリューブッシング
8	スタードラッグ	24	アンチリバースギア	40	ドラッグボタンワッシャー	57	クリップ
9	スプリング	25	ギアシャフト	41	ボールベアリング	58	メインボディ
10	ナット	26	ネジ	42	ピニオンギア	59	ボールベアリング
11	ワッシャー	27	ギアシャフトプレート	44	クリップ	60	スプール組
12	スプリングワッシャー	28	ブッシング	45	レベルwindピニオン	62	右サイドカバー組
13	ボールベアリング	29	ヨークスプリング	46	ブッシング	85	ネジ
14	スプールテンションノブ	30	クラッチブロック	47	ワームシャフト		
15	ドラッグボタンリテーナー	31	クリップ	48	ピラー		
16	左サイドカバー	32	リテーナースプリング	49	フード		

お取り扱いの注意事項

- 落としたり、強い衝撃を与えないように丁寧にお取り扱い下さい。傷ついた塗装面や鍍金部分から腐食するおそれがあります。
- 使用後の付着したゴミ、汚れ等は真水に浸した柔らかい布でふき取り、十分に乾燥したあと通気性の良い場所で保管して下さい。
- このリールは防水構造ではありませんので水洗いはお避け下さい。内部に水が入り込み錆や故障の原因となるおそれがあります。
- 保管時はドラッグを緩めた状態にして下さい。ドラッグを絞めた状態で長期間保管するとドラッグワッシャーが固着し、ドラッグ性能が低下するおそれがあります。
- ドラッグ部分にはオイルを注さないで下さい。ドラッグ性能が著しく低下するおそれがあります。
- 変形や強度劣化、腐食の原因となりますので長期間保存される場合は高温、高湿な場所をお避け下さい。

PROX
INC.